



健やかライフスタイルを応援！

第74号

社会医療法人
恵和会

発行：社会医療法人恵和会
編集：広報委員会
責任者：菊地 均
〒062-0034札幌市豊平区西岡4条4丁目
TEL (011) 853-8322西岡病院 (代表)

にしおか小町

2017年
夏季号

恵和会理念

●地域に密着した良質な医療の提供 ●地域住民の健康を守る一助となる



様似町のみなさまの
暮らしを医療から
支えます！



様似町 三和医院 が当法人の仲間となりました！



以前より、医師を派遣しておりました様似町の三和医院が今年4月から当法人の仲間となりました。

様似町は、札幌から高速道路で約3時間半、背面にアポイ岳と日高山脈、前面に紺碧に輝く太平洋をたたえ、穏やかな海洋性の気候と豊かな大地の広がりの中、水産業・農畜産業が主産業の人口4,466人(平成29年5月現在)の町です。



平成20年、アポイのかんらん岩や高山植物など学術的に貴重な自然が評価され、「アポイ岳ジオパーク」として、日本ジオパークに認定、平成27年には世界ジオパークの認定を受け、「ユネスコ世界ジオパーク」加盟を果たしました。(様似町ホームページより)

三和医院は町内で唯一の医療機関で、町民の暮らしを医療の面から支えています。今後、様似町の医療の継続性を担保するためには、医師派遣の取り組みは必要であると考え、今後も続けていきます。

三和医院 北海道様似郡様似町大通2丁目1 TEL 0146-36-3101

様似町ホームページ www.samani.jp

病気のお話

第65回

気管支喘息について

菅原 好孝 院長 外来診療日

おびひろ呼吸器科内科病院

☎ 0155-22-3101

午前 月・水・木曜

午後 火・木・金曜

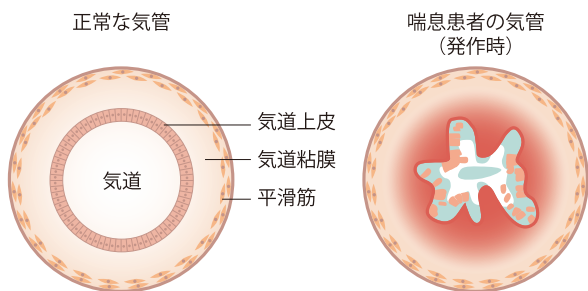
(土曜日は要確認)



気管支喘息(以下、喘息)はきちんとコントロールすれば、スポーツも普通以上にできるようになります。事実、スピードスケート金メダリストの清水宏保選手も喘息であると聞いています。

私自身も3歳の時に小児喘息を発症し、風邪などが引き金になって喘息発作が起きていました。

日本では喘息で死亡する人数は年間2000人以下(1980年は6370人)になり、減少していますが、患者さんの数は増えていると言われています。喘息は慢性的な気道炎症が原因で気管支(空気を肺胞に運ぶ細い管で、気道の一部)が狭くなり、呼吸困難の発作を繰り返し起こす病気です。発作はゼーゼー、ヒューヒューという呼吸音(喘鳴)を伴う息苦しさに始まり、ひどい場合には呼吸停止に至ることもあります。喘息患者さんの気管支に炎症が生じると気管支粘膜がむくみ、はれてきます。喘息発作をすでに起こしている患者さんには、発作を抑えることが最優先されるため、薬物による対症療法が行われることが多くあります。薬剤としては、ベータ2刺激薬(気管支拡張薬)、テオフィリン製剤、副腎皮質ホルモン剤および抗アレルギー剤等があります。



おびひろ呼吸器科内科病院 院長 菅原 好孝



昭和56年 札幌医科大学卒業
昭和56年 南一条病院(札幌)
平成3年 国立療養所帯広病院
呼吸器内科 医長
平成5年 十勝恵愛会病院(上士幌町)
平成10年 医療法人社団杏和会
近藤病院 副院長 就任
平成13年 同病院 院長 就任
平成15年 おびひろ呼吸器科内科病院へ改称
平成18年 同病院 理事長 就任
平成27年 社会医療法人 恵和会と合併
同法人 理事 就任(院長留任)

【所属学会、専門医など】呼吸器科、内科
日本内科学会 認定医、日本呼吸器学会 認定医、
日本気管食道科学会 認定医、日本呼吸器内視鏡学会 所属、
日本リハビリテーション医学会 所属

しかしながら、やはり、喘息はいかにつらい発作を起こさせないようにすることが治療の第一の目的となります。そのつらい発作を起こさせないようにするには吸入ステロイド等によって慢性的な気道炎症を抑えることが必要と考えられています。

最近、吸入ステロイドと長時間作用型ベータ2刺激薬の合剤が市販されるようになり、更に喘息のコントロールが可能となっています。

喘息の安定のために基本的には、薬剤の定期使用をお勧めします。日常生活の注意点としては、インフルエンザ、風邪を含めた感染症に気をつけて、喘息発作のない生活をしてください。

【喘息のさまざまな原因】

- ◆アレルギー(室内のホコリ、ダニ等)によるアレルギー
- ◆風邪などによる気道感染
- ◆たばこなどの煙、冷気、運動、気象の変化
- ◆自律神経やホルモン分泌の乱れ
- ◆ストレスなどの心理的問題



西岡
病院

フラットパネルディテクタ

FPD導入しました!

フラットパネルディテクタ(FPD)とは
FPDとはフラットパネルディテクタ
(Flat Panel Detector)の略で、従来
使用していたCRシステムに比べ感度が
高いためより少ない撮影線量で検査が
可能であり、患者様の被ばくを低減する
ことができます(撮影線量約40%低減)。



当院では今年3月より

X線一般撮影ポータブル撮影にFPDを使用しています。

FPDでは撮影後、画像が約3秒で表示されるため画像確認の待ち時間がほぼ無くなるため患者様の待ち時間の短縮に繋がります。

FPDシステムに搭載された画像処理技術により、目的に応じた画像処理を行う事でそれぞれの部位に最も適した濃度とコントラストに調整した診断価値の高い画像を提供する事が出来ます。

西岡病院 ☎011-853-8322

西岡病院

園芸ボランティア

が活躍中!

当院の中庭は毎年ボランティアグループにしおかの輪のメンバーにより、キレイにお花を植えて、管理をいただいています。

毎月、ボランティアさん同士、日程をあわせて、活動をしていただいています。今年もたくさんのお花が色とりどりキレイに咲いています。当院にお越しの際は、ぜひ中庭をご覧ください。



西岡病院 ☎011-853-8322

ボランティアグループにしおかの輪 www.keiwakai.jp/volunteer

職員紹介コーナー

第46回



小町な人

当院はリハビリ科があり、地元の透析患者様はもとより周辺地域から自立生活が困難になった方や手術後の方などが運動機能改善・体力の向上を目的に来られ、室蘭市や苫小牧市、夕張市からも入院されています。透析室では病棟、栄養科、リハビリ科と一丸になり、より良い透析管理を目指してスタッフ一同努力しています。



恵庭第一病院 ☎0123-34-1155

恵庭第一病院 透析室
主任/臨床工学技士 樋口 雅人

芝桜ツアー

を開催しました!



介護老人保健施設アメニティ美幌
☎0152-75-2210

アメニティ美幌の2・3階フロアでは毎年恒例の東藻琴芝桜バスツアーを5月24、31日の両日に行いました。

低気圧の接近に伴い、当日は天気予報通り小雨が降る中でのバスへの乗車となり、現地の天候を心配しての出発となりました。しかし、現地到着時には幸運にも雨も上がり、太陽も顔を出す天気となっており、ご利用者・職員共に安堵しました。

当日は満開宣言4日後ということもあり、見頃で芝桜公園の丘一面が芝桜に覆われ、花のいい香りが漂っていました。参加したご利用者も思わず「いい匂いだね」「綺麗だね」「見事だね」と感激の声を上げていました。バスを降りて公園内を散策し、写真撮影をしながら芝桜を楽しみ、良い表情の笑顔になりました。

ご利用者は日頃外出の機会が少ないので、年に一回の芝桜バスツアーは毎年好評で楽しみにしている行事の一つです。今回の芝桜バスツアーはご利用者にとっても思い出に残る良い気分転換となった様でした。また来年もご利用者に喜んでもらえるような芝桜バスツアーを企画したいです。

編集後記

北海道にも短い夏がやってきました。水分をこまめにとるなどして、熱中症対策ふくめ体調管理には気をつけて、楽しい夏の思い出を作りたいものです。

社会医療法人 恵和会ホームページ <http://www.keiwakai.jp/>

- 西岡病院 TEL(011)853-8322
- 介護老人保健施設 アメニティ西岡 TEL(011)854-5510
- 札幌市豊平区第2地域包括支援センター TEL(011)836-6110
- 訪問看護ステーション すずらん TEL(011)853-5252
- 札幌市豊平区第3地域包括支援センター TEL(011)854-7777
- 西岡水源池通りクリニック TEL(011)584-5512
- 訪問看護ステーション 水源池すずらん TEL(011)584-6800

- アメニティ西岡水源池 ケアプランセンター TEL(011)584-0702
- アメニティ西岡水源池 ヘルパーステーション TEL(011)867-0477
- 札幌市豊平区介護予防センター南平岸 TEL(011)584-1325
- アメニティ西岡水源池グループホーム TEL(011)584-0668
- アメニティ西岡水源池デイサービスセンター TEL(011)584-1350
- 介護老人保健施設 アメニティ美幌 TEL(0152)75-2210
- 訪問看護ステーション 美幌すずらん TEL(0152)75-2310
- 美幌町地域包括支援センター TEL(0152)75-3220
- アメニティ美幌指定居宅介護支援事業所 TEL(0152)73-6119
- 恵庭第一病院 TEL(0123)34-1155
- おびひろ呼吸器科内科病院 TEL(0155)22-3101
- サービス付き高齢者向け住宅おびこハウス TEL(0155)20-3101
- デイサービスセンターリハ・おびこ TEL(0155)20-3102
- 黒澤病院 TEL(0155)24-2200
- 居宅介護支援事業所くろさわ TEL(0155)20-5000
- 訪問看護ステーションくろさわ TEL(0155)20-5111
- グループホームどんぐり TEL(0155)43-4700
- グループホームかしわ TEL(0155)58-2002
- ケアプラザくろさわ TEL(0155)32-5552
- デイサービス木野 TEL(0155)32-5558
- 三和医院 TEL(0146)36-3101